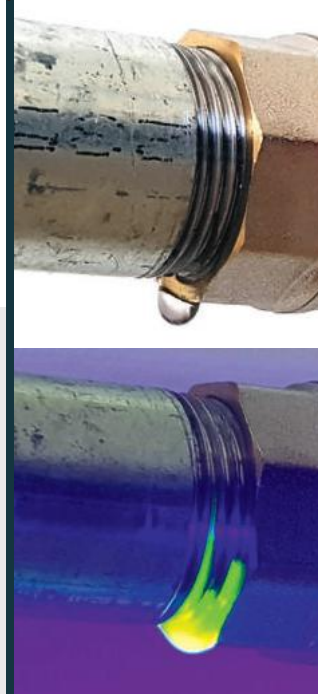


FACTORY EKO

FLUIDO ANTIGELO ECOLOGICO

FACTORY EKO è un fluido universale a base di glicole monopropilenico ecologico con una moderna formula di rilevamento delle perdite. Viene utilizzato in tutti i sistemi idraulici in cui la sicurezza è fondamentale. Grazie alla sua versatilità, può essere utilizzato a basse e alte temperature di esercizio. È una soluzione eccellente come mezzo nei sistemi tecnici, in ambito domestico, nell'industria alimentare e nelle strutture pubbliche. La composizione delle materie prime fornisce una protezione completa contro il congelamento, la corrosione e i depositi e mantiene pulito l'intero sistema. Completamente miscibile con altri fluidi a base di glicole propilenico.



ANTIFREEZE

VANTAGGI

- Individuazione delle perdite
- Approvato dall'Istituto Nazionale Polacco di Sanità Pubblica/Istituto Nazionale di Igiene (PZH)
- Garanzia 5 anni,
- Non comporta rischi per la salute umana e per l'ambiente.



TABELLA DI MISCIBILITÀ DEL CONCENTRATO

Punto di congelamento:	-12°C	-15°C	-20°C	-25°C	-30°C	-35°C
(vol. %) contenuto concentrato	30%	35%	42%	48%	52%	55%
(vol. %) contenuto di acqua demineralizzata	70%	65%	58%	52%	48%	45%



PROPRIETÀ FISICO-CHIMICHE

Proprietà fisico-chimiche		FACTORY EKO			
Opzioni di temperatura		-15°C	-20°C	-25°C	-35°C
Punto di ebollizione		103	104	105	106
Colore:		rosa	rosa	rosa	rosa
Densità: [g/cm3]	w 50°C:	1,009	1,013	1,016	1,017
	20°C:	1,026	1,031	1,035	1,037
	0°C:	1,034	1,042	1,046	1,049
	-10°C:	1,037	1,046	1,051	1,054
Viscosità cinematica [mm2/s]	w 50°C:	1,230	1,510	1,761	1,922
	20°C:	2,991	3,916	4,734	5,326
	0°C:	7,274	10,111	12,749	14,520
	-10°C:	12,939	18,785	24,210	27,978
PH a 20°C:		7,5-9,5	7,5-9,5	7,5-9,5	7,5-9,5
Riserva alcalina:		>8	>8	>8	>8
Conducibilità termica [W/mK]:		0,458	0,434	0,414	0,388